

ASENDIPLAAN
M 1 : 50 000

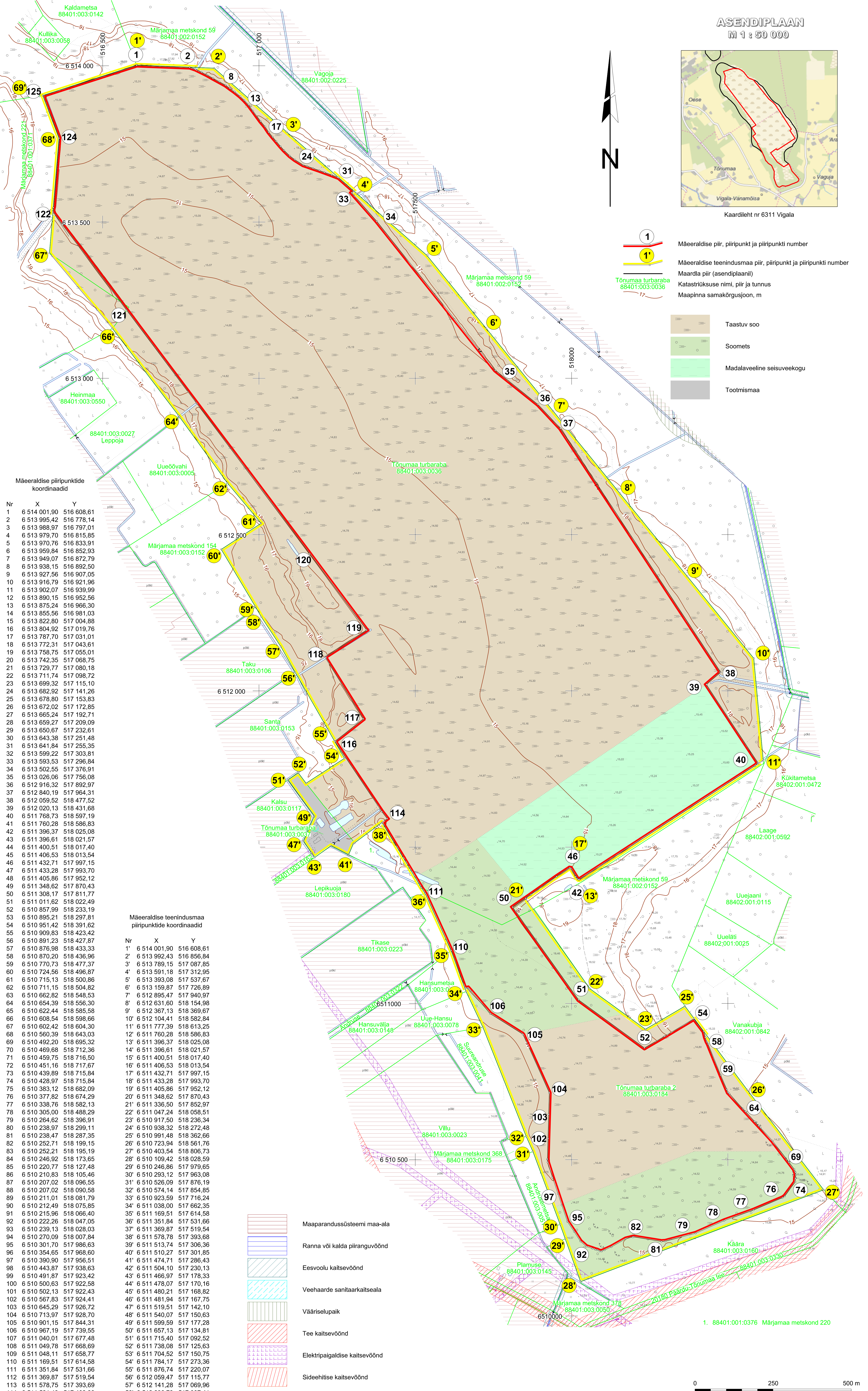


Kaardileht nr 6311 Vigala



- 1 Mäeeraldise piir, piiripunkt ja piiripunkti number
- 1' Mäeeraldise teenindusmaa piir, piiripunkt ja piiripunkti number
- Maardla piir (asendiplaanil)
- Katastrüksuse nimi, piir ja tunnus
- Maapinna samakõrgusjoon, m

- Taastuv soo
- Soomets
- Madalaveeline seisuevokogu
- Tootismaa



Mäeeraldise piiripunktide koordinaadid

Nr	X	Y
1	6 514 001,90	516 608,61
2	6 513 995,42	516 778,14
3	6 513 988,97	516 797,01
4	6 513 979,70	516 815,85
5	6 513 970,76	516 833,91
6	6 513 959,84	516 852,93
7	6 513 949,07	516 872,79
8	6 513 938,15	516 892,50
9	6 513 927,56	516 907,05
10	6 513 916,79	516 921,96
11	6 513 902,07	516 939,99
12	6 513 890,15	516 952,56
13	6 513 875,24	516 966,30
14	6 513 855,56	516 981,03
15	6 513 822,80	517 004,88
16	6 513 804,92	517 019,76
17	6 513 787,70	517 031,01
18	6 513 772,31	517 043,61
19	6 513 758,75	517 055,01
20	6 513 742,35	517 068,75
21	6 513 729,77	517 080,18
22	6 513 711,74	517 098,72
23	6 513 699,32	517 115,10
24	6 513 682,92	517 141,26
25	6 513 678,80	517 153,83
26	6 513 672,02	517 172,85
27	6 513 665,24	517 192,71
28	6 513 659,27	517 209,09
29	6 513 650,67	517 232,61
30	6 513 643,38	517 251,48
31	6 513 641,84	517 255,35
32	6 513 599,22	517 303,81
33	6 513 593,53	517 296,84
34	6 513 502,55	517 376,91
35	6 513 026,06	517 756,08
36	6 512 916,32	517 892,97
37	6 512 840,19	517 964,31
38	6 512 059,52	518 477,52
39	6 512 020,13	518 431,68
40	6 511 768,73	518 597,19
41	6 511 760,28	518 586,83
42	6 511 396,37	518 025,08
43	6 511 396,61	518 021,57
44	6 511 400,51	518 017,40
45	6 511 406,53	518 013,54
46	6 511 432,71	517 997,15
47	6 511 433,28	517 993,70
48	6 511 405,86	517 952,12
49	6 511 348,62	517 870,43
50	6 511 308,17	517 811,77
51	6 511 011,62	518 022,49
52	6 510 857,99	518 233,19
53	6 510 895,21	518 297,81
54	6 510 951,42	518 391,62
55	6 510 909,83	518 423,42
56	6 510 891,23	518 427,87
57	6 510 876,98	518 433,33
58	6 510 870,20	518 436,96
59	6 510 770,73	518 477,37
60	6 510 724,56	518 496,87
61	6 510 715,13	518 500,86
62	6 510 711,15	518 504,82
63	6 510 662,82	518 548,53
64	6 510 654,39	518 556,30
65	6 510 622,44	518 585,58
66	6 510 608,54	518 598,66
67	6 510 602,42	518 604,30
68	6 510 560,39	518 643,03
69	6 510 492,20	518 695,32
70	6 510 469,68	518 712,36
71	6 510 459,75	518 716,50
72	6 510 451,16	518 717,67
73	6 510 439,89	518 715,84
74	6 510 428,97	518 715,84
75	6 510 383,12	518 682,09
76	6 510 377,82	518 674,29
77	6 510 338,76	518 582,13
78	6 510 305,00	518 488,29
79	6 510 264,62	518 396,91
80	6 510 238,97	518 299,11
81	6 510 238,47	518 287,35
82	6 510 252,71	518 199,15
83	6 510 252,21	518 195,19
84	6 510 246,92	518 173,65
85	6 510 220,77	518 127,48
86	6 510 210,83	518 105,46
87	6 510 207,02	518 096,55
88	6 510 207,02	518 090,58
89	6 510 211,01	518 081,79
90	6 510 212,49	518 075,85
91	6 510 215,96	518 066,40
92	6 510 222,26	518 047,05
93	6 510 239,13	518 028,03
94	6 510 270,09	518 007,84
95	6 510 301,70	517 986,63
96	6 510 354,65	517 968,60
97	6 510 390,90	517 956,51
98	6 510 443,87	517 938,63
99	6 510 491,87	517 923,42
100	6 510 500,63	517 922,58
101	6 510 502,13	517 922,43
102	6 510 567,83	517 924,41
103	6 510 645,29	517 926,72
104	6 510 713,97	517 928,70
105	6 510 901,15	517 844,31
106	6 510 967,19	517 739,55
107	6 511 040,01	517 677,48
108	6 511 049,78	517 668,69
109	6 511 048,11	517 658,77
110	6 511 169,51	517 614,58
111	6 511 351,84	517 531,66
112	6 511 369,87	517 519,54
113	6 511 578,75	517 393,69
114	6 511 591,43	517 409,98
115	6 511 613,64	517 392,81
116	6 511 838,40	517 242,36
117	6 511 910,39	517 333,74
118	6 512 108,33	517 210,59
119	6 512 194,56	517 344,15
120	6 512 438,10	517 162,29
121	6 513 217,76	516 576,55
122	6 513 531,81	516 340,62
123	6 513 546,43	516 341,83
124	6 513 768,24	516 360,21
125	6 513 904,97	516 308,44

Mäeeraldise teenindusmaa piiripunktide koordinaadid

Nr	X	Y
1'	6 514 001,90	516 608,61
2'	6 513 992,43	516 856,84
3'	6 513 789,15	517 087,85
4'	6 513 591,18	517 312,95
5'	6 513 393,08	517 537,67
6'	6 513 159,87	517 726,89
7'	6 512 895,47	517 940,97
8'	6 512 631,60	518 154,98
9'	6 512 367,13	518 369,67
10'	6 512 104,41	518 582,84
11'	6 511 777,39	518 613,25
12'	6 511 760,28	518 586,83
13'	6 511 396,37	518 025,08
14'	6 511 396,61	518 021,57
15'	6 511 400,51	518 017,40
16'	6 511 406,53	518 013,54
17'	6 511 432,71	517 997,15
18'	6 511 433,28	517 993,70
19'	6 511 405,86	517 952,12
20'	6 511 348,62	517 870,43
21'	6 511 336,50	517 852,97
22'	6 511 047,24	518 058,51
23'	6 510 917,50	518 236,34
24'	6 510 938,32	518 272,48
25'	6 510 991,48	518 362,66
26'	6 510 723,94	518 561,76
27'	6 510 403,54	518 806,73
28'	6 510 109,42	518 028,59
29'	6 510 246,86	517 979,65
30'	6 510 293,12	517 963,08
31'	6 510 526,09	517 876,19
32'	6 510 574,14	517 854,85
33'	6 510 923,59	517 716,24
34'	6 511 038,00	517 662,35
35'	6 511 169,51	517 614,58
36'	6 511 351,84	517 531,66
37'	6 511 369,87	517 519,54
38'	6 511 578,78	517 393,68
39'	6 511 513,74	517 306,36
40'	6 511 510,27	517 301,85
41'	6 511 474,71	517 286,43
42'	6 511 504,10	517 230,13
43'	6 511 466,97	517 178,33
44'	6 511 478,07	517 170,16
45'	6 511 480,21	517 168,82
46'	6 511 481,94	517 167,75
47'	6 511 519,51	517 142,10
48'	6 511 540,07	517 150,63
49'	6 511 599,59	517 177,28
50'	6 511 657,13	517 134,81
51'	6 511 715,40	517 092,52
52'	6 511 738,08	517 125,63
53'	6 511 704,52	517 150,75
54'	6 511 784,17	517 273,36
55'	6 511 876,74	517 220,07
56'	6 512 059,47	517 115,77
57'	6 512 141,28	517 069,96
58'	6 512 236,78	517 007,41
59'	6 512 269,05	516 988,67
60'	6 512 452,70	516 879,26
61'	6 512 536,08	517 006,68
62'	6 512 664,29	516 899,49
63'	6 512 873,88	516 747,60
64'	6 512 877,33	516 745,11
65'	6 512 880,90	516 742,44
66'	6 513 159,57	516 531,23
67'	6 513 400,46	516 329,73
68'	6 513 768,24	516 360,21
69'	6 513 904,97	516 308,44

- Maaparandussüsteemi maa-ala
- Ranna või kalda piiranguvöönd
- Eesvoolu kaitsevöönd
- Veehaarde sanitaarkaitseala
- Vääriselupaik
- Tee kaitsevöönd
- Elektripaigaldise kaitsevöönd
- Sidehõlme kaitsevöönd

Märkused:

1. Koordinaadid L-Est 97 süsteemis, kõrgused EH2000 süsteemis.
2. Asendiplaan: Maa-ameti X-GIS kaardirakendus.
3. Plaanil koostamisel on kasutatud:
 - Maa-ameti väljastatud katastrüksuste piirandmeid (seisuga 07.11.2022);
 - Maa-ameti väljastatud kitsenduste andmeid (seisuga 03.10.2022);
 - Keskkonnaregistri Tõnumaa turbamaardla plokkide ja mäeeraldise piirandmeid (seisuga 02.11.2022);
 - 2016. a Tõnumaa turbatoomisala MKLT graafilisi lisasid (OÜ Inseneribüroo STEIGER, lõb nr 16/1604).
4. Kasutatud tarkvara: Bentley PowerCivil for Balatics V8i (litsents: 70000661800020).



Objekti nimetus ja aadress Tõnumaa turbatoomisala Märjamaa vald, Rapla maakond	Joonise situ Korrastatud ala plaan
Loa omanik AS ERA Valdus Metsanurga tn 2, Märjamaa vald Rapla maakond info@eravalduse.ee	Aivar Jõgiste /Alikirjastatud digitaalselt/ Mõõtkaava 1 : 5000
OÜ Inseneribüroo STEIGER Männiku tee 104, 11216 Tallinn +372 668 1011, info@steiger.ee	Koostas Kaja Paat /Alikirjastatud digitaalselt/ Kuupäev 08.11.2022 Kinnitas Erki Vaguri /Alikirjastatud digitaalselt/ Tõb nr 22/4209

Pindala 317,02 ha

Pindala 375,32 ha